

TRM le guide

NOVEMBRE 2023 - NUMÉRO 13

GUIDE INFORMATIQUE & SOCIAL DU TRANSPORT ROUTIER DE MARCHANDISES

Weinmann
TECHNOLOGIES

MODU **LARGE**
i-line

SOLUTRANS

**WEINMANN LANCE
SA NOUVELLE CABINE
DE PEINTURE PL**

STAND NOUVEAUX HORIZONS
HALL 3 D090

ENQUÊTE

LE TMS HYPERCONNECTÉ
> Les tendances d'avenir du logiciel
de gestion du transport

FACTURATION

EN ROUTE VERS
LA DÉMATÉRIALISATION

CAMION À HYDROGÈNE
LES PREMIERS MODÈLES
DÉBARQUENT EN 2024

NOUVEAU

LE GUIDE TÉLÉMATIQUE
ET INFORMATIQUE

En partenariat avec
logistique connectée & vertueuse
Transportissimo



Modulable, ergonomique, performante, connectée et économique : Modu-Large i-line donne dans le super lourd et la polyvalence pour plus de productivité. Les systèmes de variateurs qui équipent les 3 groupes de ventilation génèrent plusieurs dizaines de milliers d'euros de gains tout en respectant l'environnement.

CABINE DE PEINTURE

LA MODU-LARGE I-LINE

WEINMANN TECHNOLOGIES

LANCE SA NOUVELLE CABINE DE PEINTURE PL & VI

Weinmann étend son offre au secteur de la carrosserie du poids lourd avec sa cabine Modu-Large i-line. Une solution modulaire, ergonomique, économique et connectée. Attention les yeux !

Modu-Large i-line est un concept inédit de cabine de peinture connectée, destinée aux ateliers de carrosserie PL, VI, semi-remorques et autocars, dans une version PREMIUM ; qui reste fidèle à la stratégie de Weinmann Technologies sur tous ses marchés depuis 50 ans.

En résumé, on découvre une cabine de peinture haut de gamme capable de s'adapter aux différentes tailles de véhi-

cules et totalement asservie aux opérateurs qui n'ont d'autres occupations que de se concentrer entièrement à leurs tâches.

La Modu-Large i-line permet une maîtrise des consommations d'énergies et un contrôle des émissions de CO2 grâce aux technologies et automatismes propres au fabricant, qui ont largement fait leurs preuves sur le marché des cabines VP.

Weinmann signe ainsi un nouvel opus de hautes technologies en très grand format

qui s'adapte aux besoins des clients. Une chance pour les futurs utilisateurs et les jeunes générations !

PREMIERE A SOLUTRANS

À Solutrans, Weinmann présentera sa cabine Modu-Large i-line aux constructeurs VI, carrossiers-constructeurs, loueurs et distributeurs-grossistes indépendants. « Nous sommes présents sur le secteur industriel depuis très longtemps, commente Johan Angrand, directeur com-

Depuis un ordinateur ou un smartphone, la dernière génération i-line permet de suivre en temps réel, le taux de charge, la productivité et la consommation d'énergies.

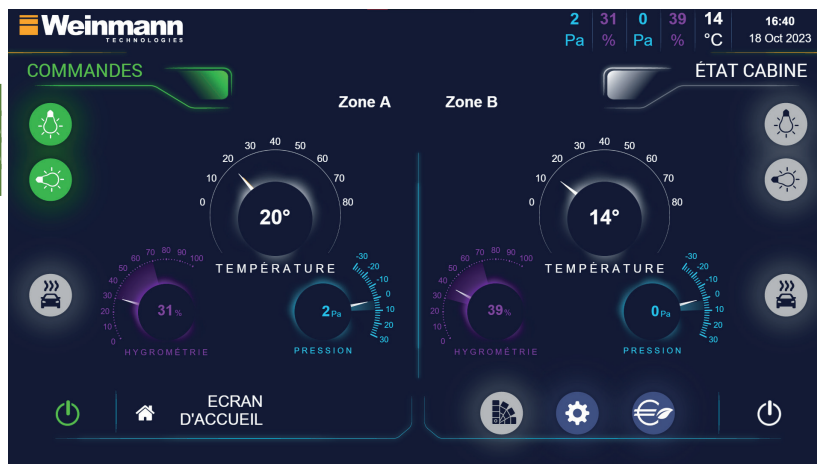
mercial. Nous avons mené récemment une étude sur le marché des carrosseries PL & VI et le constat est sans appel. Nous sommes sur un parc vieillissant et la modernisation de ces ateliers est un chantier colossal qui s'inscrit dans le plan de sobriété des politiques gouvernementales. Weinmann se devait de proposer une solution Premium auprès d'entreprises en pleine transformation technologique et générationnelle. L'engouement pour cette cabine et les premiers résultats sont très encourageants. Le plan de déploiement de la Modu-Large i-line devrait s'étaler sur les cinq à dix prochaines années. »

TOUT POUR LA PRODUCTIVITÉ ET LA SÉCURITÉ

À travers son département formation, Weinmann accompagne également ses clients pour un meilleur usage de ses équipements et de meilleures performances atelier. « Notre pédagogie met largement l'accent sur la sécurité et les process; elle a pour objectif de faire durer l'équipement dans le temps tout en générant des économies et une meilleure productivité, commente Nicolas Virlouvét, responsable formation et équipements connectés. C'est un de nos engagements RSE. Nous privilégions toujours la sécurité, la maîtrise énergétique et l'ergonomie qui facilite le travail des opérateurs, limite les risques de TMS et donc les arrêts de travail. »

La Modu-Large i-line est pilotée par un automate 15 pouces de dernière génération qui enregistre et analyse l'ensemble des

La polyvalence de la cabine ergonomique est possible grâce au sectionnement des zones par des volets roulants : un volet d'entrée, un volet intermédiaire et un volet de sortie de cabine. Motorisés, silencieux et rapides, les volets permettent au peintre de contrôler la modularité des différentes zones.



paramètres économiques et fonctionnels nécessaires au bon fonctionnement de la cabine et de son activité. « Cela en fait un outil d'audit redoutable qui permet de mettre en place des plans d'amélioration continue avec les clients; ceci dans une logique « d'entreprise apprenante »,

propre aux équipes Weinmann Technologies », conclut André Courtois, président de Weinmann Technologies.

Quand la RSE est soutenue par les nouvelles technologies, c'est toute la filière qui y gagne. ■

Pierre Besomi

JUSQU'À 50 % DE GAINS ÉNERGÉTIQUES

La cabine Modu-Large i-line est composée d'un volet roulant intermédiaire permettant de scinder la cabine en deux zones indépendantes. Lorsque ce volet est ouvert, la totalité du volume est disponible pour la mise en peinture de véhicules dépassant les 9 m. Lorsque le volet intermédiaire est fermé, la cabine se transforme en deux zones indépendantes, comparable à deux cabines de peinture. « Cette solution technique apporte deux avantages, précise Johan Angrand, directeur commercial. Le premier, par des gains de productivité avec la possibilité de préparer d'un côté un tracteur et de l'autre, une série de pièces de carrosserie ou même un VUL avec des durées de cycle de mise en peinture différentes. Le second avantage est la réduction des consommations énergétiques par le fractionnement de la ventilation selon la zone utilisée, ce qui permet de diviser par deux les coûts énergétiques pour certaines applications. »

